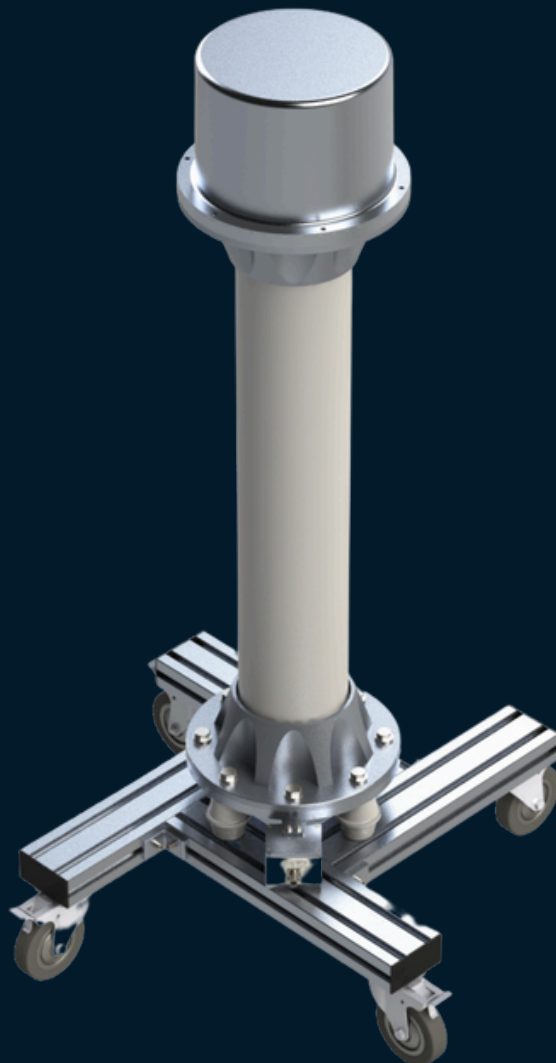


DP-RIV

SENSOR DP-RIV

Normas

IEEE Std C57.124, IEEE Std C57.113, IEEE Std 1434, IEC 60270, IEC 60060, IEEE Std. 400 y NBR 5356



SENSOR DP-RIV

Descripción

La solución de HVEX para la evaluación de DP (Descargas Parciales) y RIV (Interferencia de Radiofrecuencia) en un activo consiste en un equipo único que realiza la lectura a través de condensadores aislados en aceite o epoxi, de uso interno o externo, con tensiones de fase que varían desde 13,8 kV hasta 500 kV. El sistema de medición cuenta con software especializado y permite la adquisición de señales a frecuencias elevadas y con una alta resolución vertical.

Aplicaciones:

- Generadores;
- Transformadores;
- Cables de alta tensión;
- Reactores;
- Interruptores;
- Condensadores.

HVEX es el único fabricante nacional de este tipo de equipo y permite la personalización del producto según la aplicación del cliente.

Utiliza el método eléctrico para la detección de descargas parciales, siendo no invasivo y permitiendo un diagnóstico más temprano de una posible disminución de la capacidad dieléctrica de los activos.

Funcionamiento

La base de la manipulación de la electricidad trata sobre la capacidad conductora y dieléctrica de los materiales conductores e aislantes. Los materiales dieléctricos, sin embargo, tienen un aislamiento relativo, es decir, su dieléctrico puede romperse cuando está expuesto a esfuerzos eléctricos como altas tensiones o largos periodos de tiempo. Debido a esto, las descargas parciales pueden ocurrir cuando el dieléctrico se rompe parcialmente, estresando aún más el material. El sensor DP es un dispositivo que evalúa la presencia y gravedad de las descargas parciales. Puede conectarse a la bujía de un transformador a través de un acoplador para el toque capacitivo o adaptarse para evaluar diferentes equipos. La medición de descargas parciales realizada por HVEX utiliza el método eléctrico capacitivo. Un conjunto de pulsos discretos proporciona la retroalimentación mediante la lectura de la respuesta del equipo que, después de ser filtrada y tratada, presenta el resultado de la presencia y gravedad de las descargas parciales. El ensayo de la interferencia de radioevalúa si el equipo es capaz de funcionar plenamente en un entorno expuesto a campos electromagnéticos. El objeto se conecta a un circuito de alta tensión después de que esta tensión pasa por filtros y divisores. La señal de respuesta evaluada por un osciloscopio no puede presentar distorsiones fuera de los estándares para considerarse confiable contra la interferencia de radio.

Especificaciones Técnicas

Normas Cumplidas	IEEE Std C57.124, IEEE Std C57.113, IEEE Std 1434, IEC 60270, IEC 60060, IEEE Std. 400 y NBR 5356
Voltaje de los equipos ensayados	13,8kV a 500kV
Conexiones	Cable coaxial Inalámbrico
Protocolo de comunicación	TCP/IP, Modbus
Método para detectar descargas parciales.	Eléctrico (capacitivo)
Rango de medición de voltaje de interferencia de radio	100 μ V a 2.000 mV
Aislamiento del condensador de acoplamiento	Aceite o epoxi
capacitancia de acoplamiento	1000 μ F
Tasa de Muestreo	500 MSa/s
Resolución vertical	12 bits
Interfaz grafica	Senoide Figura de Lissajous FFT
Filtro	Paso alto, Paso de banda, paso bajo.
Modo de filtrado	Digital
Frecuencia de corte	10 kHz hasta 100 MHz
Formato de informes	.pdf, .doc
Calibrador: <ul style="list-style-type: none">• Pulsos;• Frecuencia.	5pF, 10pF, 50pF, 100pF, 500 pF y 1000 pF 100 Hz y 120 Hz
Dimensión	7,5 x 15 x 20 cm

Temperatura de operación	Hasta 40°C
--------------------------	------------

Humedad	< 90% sin condensación
---------	------------------------

Proporcionamos soluciones para mejorar la eficiencia y la calidad en los sectores de generación, transmisión y distribución de energía. Con un equipo altamente especializado y experiencia en investigación, desarrollo e innovación, HVEX ha desarrollado soluciones a medida para el mercado brasileño. Ofrecemos una amplia gama de productos con soluciones centradas en la transducción de señales de medición y protección.



Impulsando la Innovación



☎ 35 3622-2699

✉ contato@hvex.com.br

🌐 www.hvex.com.br

📍 R. Ismael Pinto de Noronha, 86,
Nossa Sra. de Fatima, Itajubá-MG