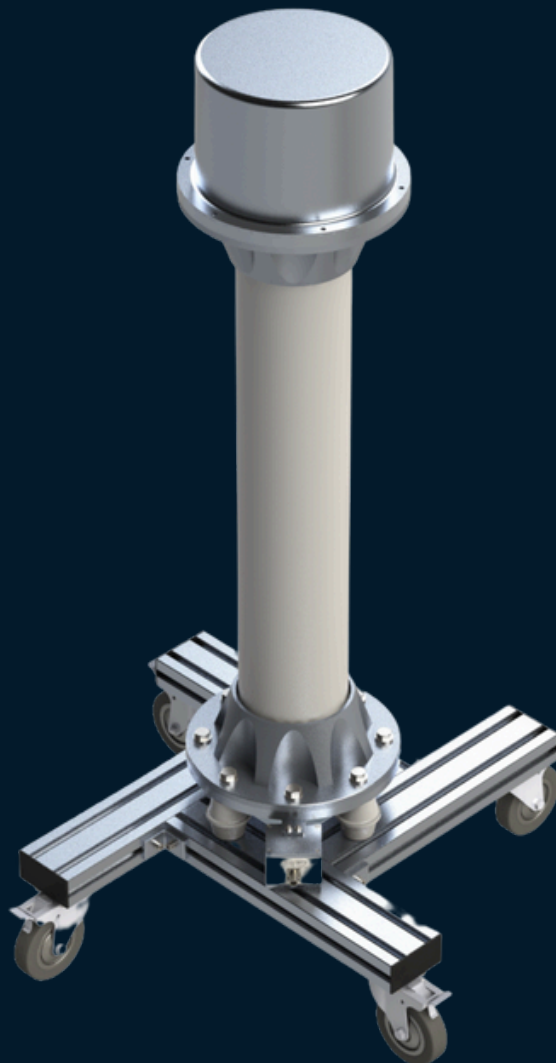


DP-RIV

SENSOR DP-RIV

Normas

IEEE Std C57.124, IEEE Std C57.113, IEEE Std 1434, IEC 60270, IEC 60060, IEEE Std. 400 e NBR 5356



SENSOR DP-RIV

Descrição

A solução HVEX para avaliação de DPs e RIV em um ativo consiste em um equipamento único que realiza a leitura através de capacitores isolados a óleo ou epóxi, de uso interno ou externo, com tensões de fase variando de 13,8 kV a 500 kV. O sistema de medição conta com software dedicado e possibilita a aquisição de sinais em elevadas frequências e alta resolução vertical.

Aplicações:

- Geradores
- Transformadores
- Cabos de alta tensão
- Reatores
- Disjuntores
- Capacitores

A HVEX é a única fabricante nacional desse tipo de equipamento e possibilita a customização do produto de acordo com a aplicação do cliente.

Utiliza o método elétrico para a detecção das descargas parciais, sendo este não invasivo e permitindo um diagnóstico mais prematura de uma possível queda de suportabilidade dielétrica dos ativos.

Funcionamento

A base da manipulação da eletricidade trata da capacidade condutora e dielétrica dos materiais condutores e isolantes, materiais dielétricos, no entanto, possuem isolamento relativo, ou seja, o seu dielétrico pode ser rompido quando exposto à esforços elétricos como altas tensões ou longos períodos de tempo. Devido a isso, descargas parciais podem ocorrer quando o dielétrico é parcialmente rompido, estressando ainda mais o material.

O sensor DP é um dispositivo que avalia a presença e a gravidade das descargas parciais, pode ser conectado à bucha de um transformador através de um acoplador para o tap capacitivo, ou adaptado para avaliar diferentes equipamentos. A medição de descargas parciais feita pela HVEX trata-se do método elétrico capacitivo, um conjunto de pulsos discretos têm como feedback a leitura da resposta do equipamento que, após filtrada e tratada, apresenta o resultado da presença e severidade das descargas parciais.

O teste de tensão de rádio interferência, por sua vez, avalia se o equipamento é capaz de operar plenamente em um ambiente exposto à campos eletromagnéticos; o objeto é ligado a um circuito de tensão elevada após esta tensão passar por filtros e divisores, o sinal de resposta avaliado por um osciloscópio não pode apresentar distorção fora dos padrões para ser considerado confiável contra rádio interferência.

Especificações Técnicas

Normas Atendidas	IEEE Std C57.124, IEEE Std C57.113, IEEE Std 1434, IEC 60270, IEC 60060, IEEE Std. 400 e NBR 5356
Tensão dos equipamentos ensaiados	13,8kV a 500kV
Conexões	Cabo coaxial Wireless
Protocolo de comunicação	TCP/IP, Modbus
Método para detecção de descargas parciais	Elétrico (Capacitivo)
Faixa de medição da tensão de rádio interferência	100 μ V a 2.000mV
Isolamento do capacitor de acoplamento	Óleo ou epóxi
Capacitância de acoplamento	1000 μ F
Taxa de Amostragem	500MSa/s
Resolução vertical	12 bits
Interface gráfica	Senoide Figura de Lissajous FFT
Filtro	Passa-alta, passa-faixa, passa-baixa
Modo de filtragem	Digital
Frequência de corte	10 kHz até 100 Mhz
Formato de relatórios	.pdf, .doc
Calibrador: <ul style="list-style-type: none">• Pulsos• Frequência	5pF, 10pF, 50pF, 100pF, 500 pF e 1000 pF 100 Hz e 120 Hz
Dimensão	7,5 x 15 x 20 cm

Especificações Técnicas

Temperatura de operação	até 40°C
-------------------------	----------

Umidade	<90% sem condensação
---------	----------------------

Fornecemos soluções para a melhoria da eficiência e da qualidade dos setores de geração, transmissão e distribuição de energia. Com uma equipe altamente especializada e com experiência em pesquisa, desenvolvimento e inovação, a HVEX tem desenvolvido soluções sob medida para o mercado brasileiro. Elevada gama de produtos com soluções voltadas para transdução de sinais de medição e proteção.



Impulsionando a Inovação



☎ 35 3622-2699

✉ contato@hvex.com.br

🌐 www.hvex.com.br

📍 R. Ismael Pinto de Noronha, 86,
Nossa Sra. de Fatima, Itajubá-MG