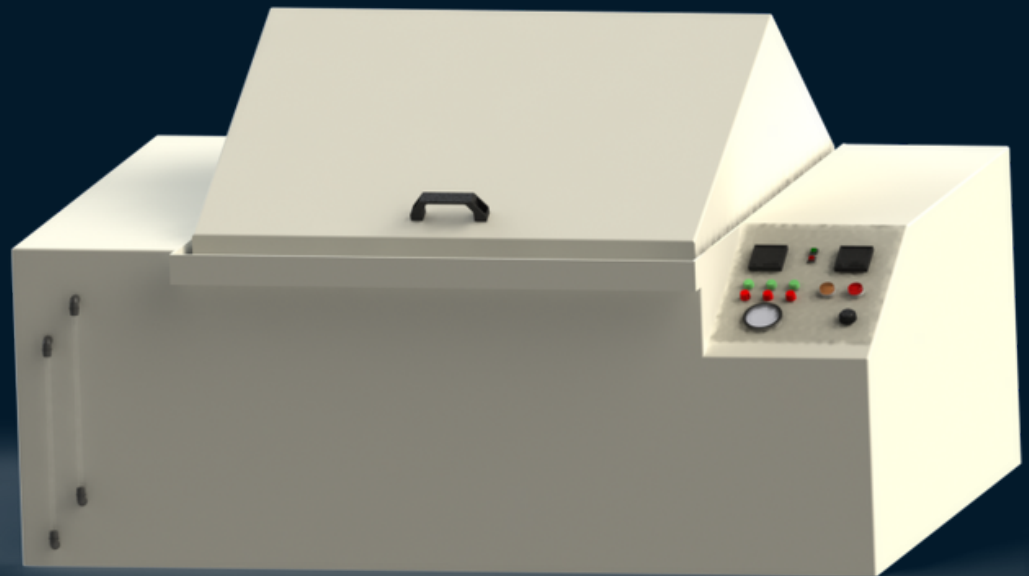


SALT SPRAY

---

# CÂMARA CLIMATIZADORA SISTEMA MÓDULO DE ENSAIO SALT SPRAY



---

# SALT SPRAY

---

## Descrição

O Equipamento para Testes Acelerados de Corrosão HVEX é uma solução de ensaio automatizado projetada para simular condições climáticas extremas, replicando ambientes com alta contaminação de maresia e salinidade.

Desenvolvido pela HVEX, uma empresa líder em tecnologia e automação no setor elétrico, este equipamento atende às normas técnicas mais rigorosas para testes de corrosão, como:

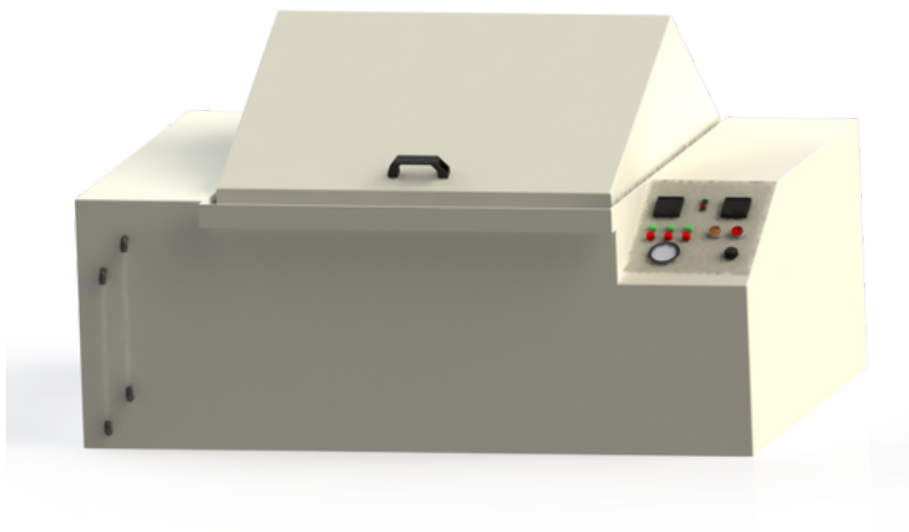
- ABNT-NBR-8094-SS (Neutro);
- ABNT-NBR-8823-ASS (Acético);
- ABNT-NBR-8824-CASS (Cupro-acético);
- ASTM-B-117-SS;
- ASTM-B-287-ASS;
- ASTM-B-368-CASS;
- DIN-50021;
- ISO-9227.

## Principais recursos

- Reproduz condições de corrosão de alta salinidade;
- Controle preciso de temperatura e umidade;
- Automação avançada para testes confiáveis e repetíveis;
- Atende às normas técnicas ABNT, ASTM, DIN e ISO;
- Design compacto e robusto;
- Segurança aprimorada com sensores e alarme;
- Operação intuitiva com painel de controle de fácil utilização;
- Controle de Temperatura da Câmara: Automático, ajustável conforme as normas técnicas;
- Formação de Névoa: Regulagem do ejetor com pressão controlada;
- Paralisação ou Conclusão dos Testes: Procedimento de purga para evitar contaminação.

## Vantagens:

- Reprodução precisa de condições Climáticas Extremas;
- Atendimento a normas técnicas rigorosas;
- Controle de temperatura e umidade precisos;
- Automação avançada para testes confiáveis;
- Design compacto e robusto;
- Segurança aprimorada com sensores e alarmes;
- Ampla aplicação em testes de corrosão;
- Suporte técnico e treinamento oferecidos.



---

# SALT SPRAY

---

## Testes realizados

- Névoa Salina (Salt Spray): Atende a várias normas, incluindo ABNT, ASTM, DIN e ISO;
- Corrodkote: Simula ambientes corrosivos com lamas corrosivas, atendendo a normas técnicas específicas.

## Componentes e acessórios:

- Saturador de Névoa;
- Controle de Temperatura;
- Manômetro de Pressão;
- Regulador de Pressão;
- Painel de Controle Intuitivo;
- Alarme de Segurança;
- Sensores de Nível.

## Segurança

- O manual de instalação fornece diretrizes detalhadas de segurança;
- O equipamento é projetado para operação segura, com sensores de nível e alarmes de segurança;
- Treinamento adequado é essencial para operadores.

## Aplicações:

- Testes de corrosão acelerada em componentes e equipamentos;
- Avaliação de resistência a ambientes de alta salinidade;
- Desenvolvimento e aprimoramento de produtos resistentes à corrosão.



## Especificações Técnicas

Alimentação elétrica	Bifásico 220 V, 60 Hz, 32 A
Dreno	3/4 polegadas
Saída de gases	2 polegadas
Modelos Disponíveis	M-SS500
	M-SS700
	M-SS1000
Volume Útil	Varia de 500 a 1000 litros, dependendo do modelo.
Dimensões Internas (Ex. Modelo M-SS1000)	Comprimento: 900 mm.
	Largura: 900 mm.
	Altura: 850 mm
Infraestrutura Necessária	Ar Comprimido: 2 a 4 Kgf/cm <sup>2</sup> .
	Energia Elétrica: Bifásica 220V, 60Hz.
	Saída de Esgoto Líquido (Dreno): Ø = 1/2".
	Abastecimento de Água DI: Ø = 1/2".
	Saída de Gases: Ø = 1" a 2".

Fornecemos soluções para a melhoria da eficiência e da qualidade dos setores de geração, transmissão e distribuição de energia. Com uma equipe altamente especializada e com experiência em pesquisa, desenvolvimento e inovação, a HVEX tem desenvolvido soluções sob medida para o mercado brasileiro. Elevada gama de produtos com soluções voltadas para transdução de sinais de medição e proteção.



Impulsionando a Inovação



☎ 35 3622-2699

✉ [contato@hvex.com.br](mailto:contato@hvex.com.br)

🌐 [www.hvex.com.br](http://www.hvex.com.br)

📍 R. Ismael Pinto de Noronha, 86,  
Nossa Sra. de Fatima, Itajubá-MG